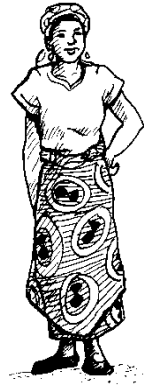


# Saxwεgbe we Azanwema kpodo Dinden kpo

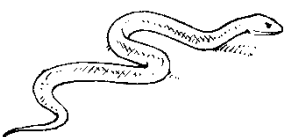
~ Oxwe 2013 ~



Mi se dinden loo. Dinden zɔn flinini gbɔɔn bo va yi je nyɔnuvi ɔkpo ji. Ye nɔ yo nyɔnuvi la tun Sika. Sika la nyo hwyan gbɔɔn, e ɔn le ti, bo nyo kpinkpɔn.

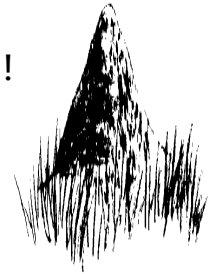
Gbedokpo, e be onu bo va yi oxwi me. Oxwi me e yi, e kpɔn hwanjavi de. Hwanja la can nyo hwyan gbɔɔn, e ɔn le ti. E zɔn bo yi hwanjavi la de, bo lo ni tun onu etɔn bo nyo he nuye, he bo na bo de. Hwanjavi la yi ogbe. Ye xɔ onuye le oxwi la me, bo jra do seju, bo be onu.

Hwanja me, ale e wa ? Odan we e nyi. Xena e gbɔn oxwi me nɔ, e hwe gbeto we oɔa, gbeto we ota, gbeto we goto, gbeto we afɔ. Gbeto we onu zete ye sese we e hwe le omɔ la ji.



Xena ye zɔn nɔ, e tun he siye la bo ka kpɔn godo gbede. E je bwe, e ba de onu na e hwe la, xɔ na le fi la. E je bwe, e ba de onu na e hwe la, xɔ na le fi la. Mo we e de onu laye nɔ gbɔɔn, bo va tro odan hliɔɔi.

Onu la va kpaca do Sika. E tun he bo ɔn mo se gbeto we afogbe nɔ ; he na de oko na kpɔn leha - oo ! Odan me le godo ni-i. Sika do axwa lelelele. Vo, ye o vayi je hɔnkan ɔaxo de tun. Mede ɔn mo le ble. Sika do axwa gbɔɔn - oo ! Kplɔ we e kplɔ-e kpɔnu, bo dye oko me zuu. Sika tɔn bo do vo do ble loo !



Finisɔn na ... mede ɔn nɔ kpɔn nyɔnu le oxwi me, alo osu le oxwi me, nɔ do de me loo !

KPINSO Mavi Jean we to dinden xe

Wɔhungbosun (janvier)						
Jo	Bl	Ku	Ya	Fi	Me	Kw
	1	2	3	4	5	6
7	8	9	10	11	12	13
14	15	16	17	18	19	20
21	22	23	24	25	26	27
28	29	30	31			

Wɔhunxwesun (février)						
Jo	Bl	Ku	Ya	Fi	Me	Kw
				1	2	3
4	5	6	7	8	9	10
11	12	13	14	15	16	17
18	19	20	21	22	23	24
25	26	27	28			

Dantasun (mars)						
Jo	Bl	Ku	Ya	Fi	Me	Kw
				1	2	3
4	5	6	7	8	9	10
11	12	13	14	15	16	17
18	19	20	21	22	23	24
25	26	27	28	29	30	31

Danfɔsun (avril)						
Jo	Bl	Ku	Ya	Fi	Me	Kw
1	2	3	4	5	6	7
8	9	10	11	12	13	14
15	16	17	18	19	20	21
22	23	24	25	26	27	28
29	30					

Azɔsun (mai)						
Jo	Bl	Ku	Ya	Fi	Me	Kw
		1	2	3	4	5
6	7	8	9	10	11	12
13	14	15	16	17	18	19
20	21	22	23	24	25	26
27	28	29	30	31		

Hwewisun (juin)						
Jo	Bl	Ku	Ya	Fi	Me	Kw
					1	2
3	4	5	6	7	8	9
10	11	12	13	14	15	16
17	18	19	20	21	22	23
24	25	26	27	28	29	30

Tyantwensun (juillet)						
Jo	Bl	Ku	Ya	Fi	Me	Kw
1	2	3	4	5	6	7
8	9	10	11	12	13	14
15	16	17	18	19	20	21
22	23	24	25	26	27	28
29	30	31				

Otoɔsun (août)						
Jo	Bl	Ku	Ya	Fi	Me	Kw
			1	2	3	4
5	6	7	8	9	10	11
12	13	14	15	16	17	18
19	20	21	22	23	24	25
26	27	28	29	30	31	

Ozotasun (septembre)						
Jo	Bl	Ku	Ya	Fi	Me	Kw
						1
2	3	4	5	6	7	8
9	10	11	12	13	14	15
16	17	18	19	20	21	22
23	24	25	26	27	28	29
30						

Ozovɔsun (octobre)						
Jo	Bl	Ku	Ya	Fi	Me	Kw
	1	2	3	4	5	6
7	8	9	10	11	12	13
14	15	16	17	18	19	20
21	22	23	24	25	26	27
28	29	30	31			

Odasun (novembre)						
Jo	Bl	Ku	Ya	Fi	Me	Kw
				1	2	3
4	5	6	7	8	9	10
11	12	13	14	15	16	17
18	19	20	21	22	23	24
25	26	27	28	29	30	

Danutotwesun (décembre)						
Jo	Bl	Ku	Ya	Fi	Me	Kw
						1
2	3	4	5	6	7	8
9	10	11	12	13	14	15
16	17	18	19	20	21	22
23	24	25	26	27	28	29
30	31					

Jo = Joɔa (lundi)

Bl = Blɔa (mardi)

Ku = Kuɔa (mercredi)

Ya = Yawoɔa (jeudi)

Fi = Fiɔa (vendredi)

Me = Memleɔa (samedi)

Kw = Kwesiɔa (dimanche)

■ = Lobwego xwigbe = Eɛe xwigbe

(Calendrier et conte en langue saxwe - 2013)

SIL Bénin - 1<sup>ère</sup> édition, 1<sup>er</sup> tirage

Dépôt Légal N° 6417

4<sup>ème</sup> trimestre 2012;

Bibliothèque Nationale